

La fibre arrive dans la commune, comment savoir si je peux me raccorder ?

Le raccordement est la dernière étape de déploiement du réseau avant de bénéficier de la fibre. Il consiste à tirer un câble de fibre optique entre le point de branchement au réseau, situé sur le domaine public, et la prise optique qui sera installée à l'intérieur de l'habitation ou du local professionnel. L'équipement de l'opérateur sera ensuite branché sur la prise optique.

1 TESTER SON ÉLIGIBILITÉ

Sur le site d'Anjou Fibre www.anjou-fibre.fr, avec votre adresse postale.

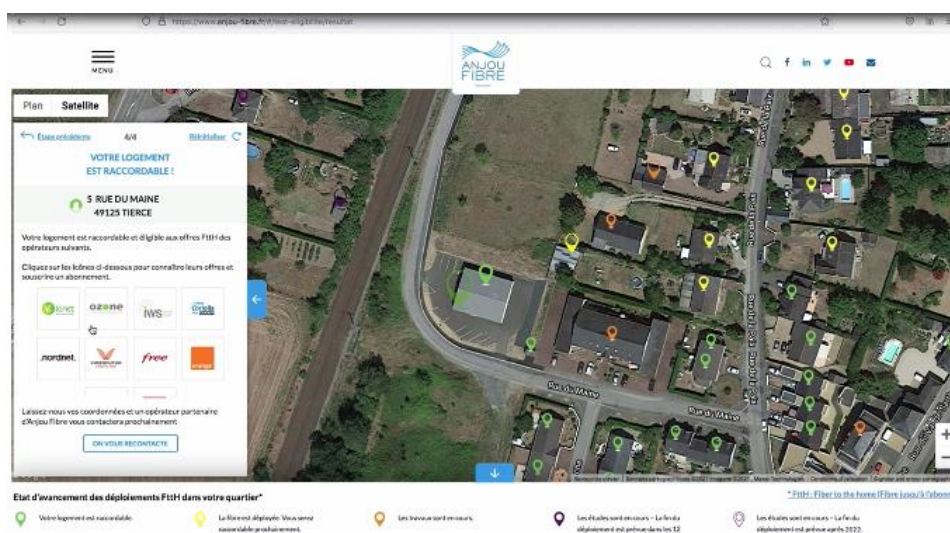
Deux cas de figure sur la carte interactive :

- **Votre domicile est repéré par une épingle verte ou jaune** : les travaux sur la voie publique sont terminés et vous êtes éligible à la fibre ou le serez très prochainement. Il convient désormais de procéder au raccordement final, entre le réseau et votre domicile. Vous pouvez passer à l'étape suivante.
- **Votre domicile est repéré par une épingle orange ou violette** : il vous faut patienter les travaux ou études sont encore en cours en domaine public. Consultez régulièrement la carte, elle est mise à jour chaque semaine.

AUPRÈS

Comparez les disponibles. lorsque vous adresse d'éligibilité Choisissez en abonnement pour être L'opérateur programmer

domicile.



2 S'ABONNER

D'UN OPÉRATEUR

offres des opérateurs La liste est visible renseignez votre complète sur le site d'Anjou Fibre. un et souscrivez un Fibre. C'est la condition raccordé ! vous contacte pour un rendez-vous de raccordement à votre

3 RACCORDER L'HABITATION AU RÉSEAU PUBLIC FIBRE

Selon la configuration de votre habitation, le jour du rendez-vous l'intervention de raccordement à domicile peut durer de 2 à 4 heures.

4 LA FIBRE CHEZ SOI !

Une fois le raccordement réalisé et la ligne activée par l'opérateur, vous n'avez plus qu'à brancher la Box pour bénéficier d'une connexion Internet ultra rapide !

Attention

Le point de branchement peut être situé à quelques dizaines/centaines de mètres du bâtiment qu'il doit desservir.

C'est au fournisseur d'accès internet que vous aurez choisi de tirer le câble fibre entre ces deux points.