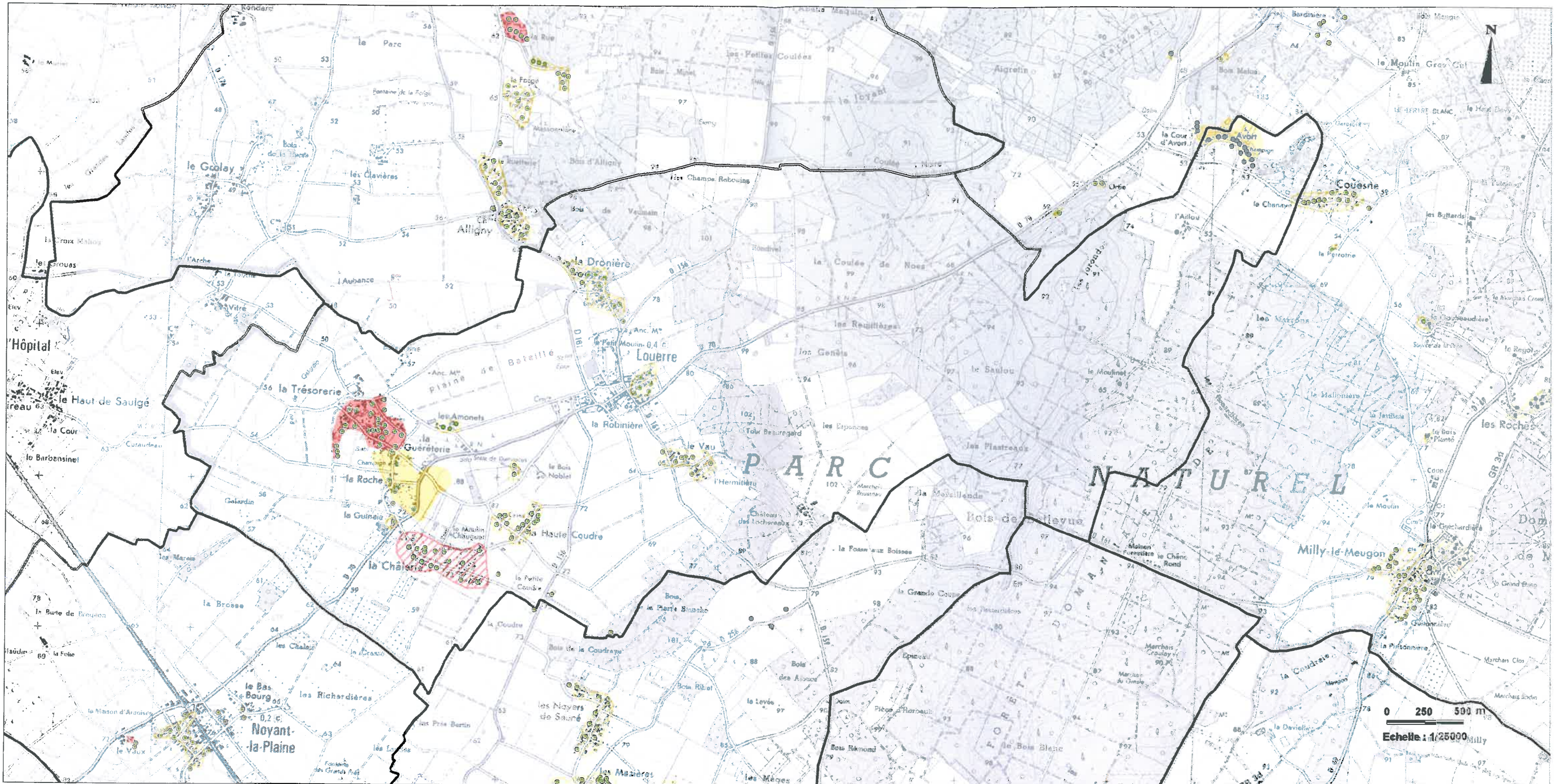


# Commune de LOUERRE









## Légende :

Extrait du rapport établi par le Service Géologie et Carrières Souterraines du département de Maine et Loire - Août 1995 :

- Secteurs d'accès aux carrières, caves, habitats et souterrains
- ★ Situation approximative des anciens puits

Extrait de la cartographie des extensions probables des zones d'aléas réalisée par le LRPC d'Angers - Décembre 1996 :

-  Zone d'aléa jugé faible (estimation d'une faible probabilité d'occurrence et d'un aléa peu important)
-  Classement probable du secteur en zone d'aléa faible (Présence de caves dispersées ou carrières, d'extension estimée)
-  Zone d'aléa jugé moyen (estimation d'une probabilité moyenne d'occurrence et d'un aléa moyen)
-  Classement probable du secteur en zone d'aléa moyen (Présence de caves dispersées ou carrières, d'extension estimée)
-  Zone d'aléa jugé élevé (estimation d'une forte probabilité d'occurrence et d'un aléa important)
-  Classement probable du secteur en zone d'aléa élevé (Présence de caves dispersées ou carrières, d'extension estimée)